

**Pārbaudes darbs**  
**ŠŪNU DIFERENCĒŠANĀS. AUDI**  
**1. variants**

**1. Aizpildiet tabulas par dzīvnieku un augu audiem!**

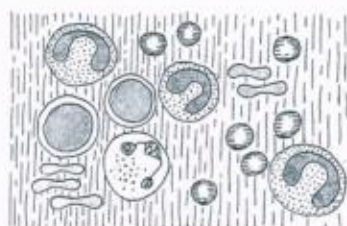
**1.1. Izlasiet doto dzīvnieku audu raksturojumu! Uzrakstiet audu nosaukumu un vienu orgānu, kurā tie atrodas! (4 punkti)**

Raksturojums	Audu nosaukums	Orgāns
Starpšūnu vielā dažādos virzienos izkārtoti elastīgi olbaltumvielu pavedieni. Piešķir iekšējiem orgāniem izturību un elastību.		
Cieta starpšūnu viela. Šūnas izkārtotas koncentriskos apļos. Šūnām nelieli, dažādos virzienos vērsti izaugumi.		

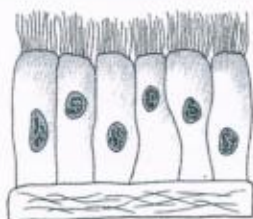
**1.2. Izlasiet doto augu audu raksturojumu! Uzrakstiet audu nosaukumu un funkcijas! (4 punkti)**

Raksturojums	Audu nosaukums	Funkcijas
Šūnas saplūdušas kopā, diferencēšanās gaitā šūnu organoīdi noārdījušies, saglabājušies tikai šūnapvalki, kas veido cauruļveida struktūras.		
Šūnām nierveida forma, tās novietotas pāros. Nevienmērīgi sabiezināti šūnapvalki. Palielinoties citoplazmas spiedienam uz šūnapvalku, tas izliecas.		

**2. Aplūkojiet dzīvnieku audu shematiskos attēlus!**



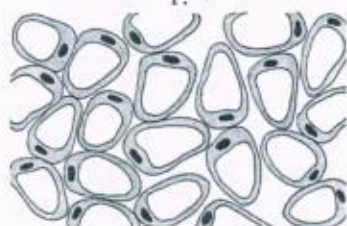
1.



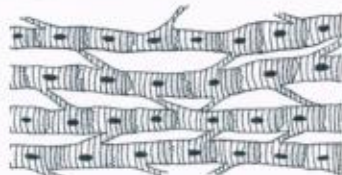
2.



3.



4.



5.



6.

**2.1. Norādiet, pie kurās audu pamatgrupas pieder attēlā redzamās dzīvnieku šūnu grupas! Daudzpunktes vietā ierakstiet atbilstošos ciparus! (6 punkti)**

- Epitēlijaudi .....
- Saistaudi .....
- Muskuļaudi .....
- Nervu audi .....

**2.2. Raksturojiet attēlos redzamo audu uzbūves pielāgotību to funkciju veikšanai! (6 punkti)**

Attēla nr.	Funkcija	Uzbūves īpatnība, kas to nodrošina
2.		
5.		
6.		