


Zināšanu pašpārbaudes tests

1. Tekstapstrādes lietotnē rīkjoslas pogu  izmanto, lai

- A) ievietotu tabulu
- B) pievienotu tekstam apmales
- C) ievietotu diagrammu
- D) izveidotu shēmu

2. Kas notiks, ja attēlotajā situācijā piespiedīs taustiņu ?





Tabula	

Kursors tiks pārvietots uz

- A) nākamo šūnu uz leju
- B) jaunu rindkopu tajā pašā šūnā
- C) nākamo šūnu pa labi
- D) jaunu rindu zem tabulas

Kādam jāizskatās peles rādītājam, lai varētu atlasīt:

3.	tabulas kolonnu	
4.	tabulas rindu	
5.	tabulas šūnu	
6.	visu tabulu	

A	
B	
C	
D	

Kā tekstapstrādes lietotnes tabulā var dzēst:

7.	atlasītu rindu	
8.	atlasītu kolonnu	
9.	atlasītu šūnu	
10.	visu tabulu	

A	ar komandu <i>Table / Delete / Table</i>
B	ar komandu <i>Table / Delete / Columns</i>
C	ar komandu <i>Table / Delete / Rows</i>
D	ar komandu <i>Table / Delete / Cells...</i>

Kā tekstapstrādes lietotnes tabulā var iespraust:

11.	rindu zem atlasītās rindas	
12.	rindu virs atlasītās rindas	
13.	kolonnu pa labi no atlasītās kolonnas	
14.	kolonnu pa kreisi no atlasītās kolonnas	

A	ar komandu <i>Table / Insert / Columns to the Left</i>
B	ar komandu <i>Table / Insert / Rows Below</i>
C	ar komandu <i>Table / Insert / Columns to the Right</i>
D	ar komandu <i>Table / Insert / Rows Above</i>

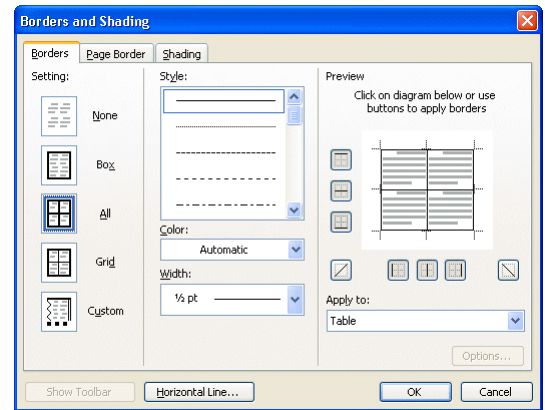
15. Kā tekstapstrādes lietotnē var mainīt kolonnas platumu?

- A) ievadot tekstu, piespiežot vajadzīgo reižu skaitu atstarpes taustiņu
- B) ar peles palīdzību pārvietojot kolonnu atdalošo līniju
- C) kolonnas platumu nevar mainīt
- D) atlasot to un izpildot komandu **Format / Cells**

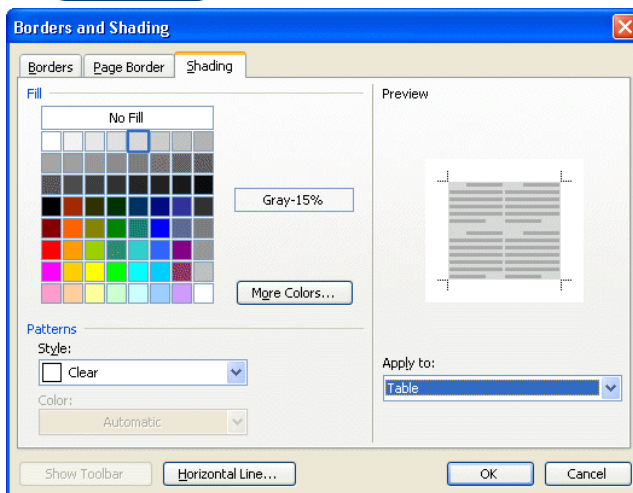
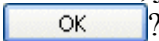
Kuru dialoga loga **Borders and Shading** sarakstlodziņu var izmantot, lai mainītu tabulas apmaļu:

16.	stilu	
17.	krāsu	
18.	platumu	
19.	izvietojumu	

A	Apply to
B	Width
C	Style
D	Color



20. Kas notiks, ja attēlotajā situācijā dialoga logā **Borders and Shading** piespiedīs pogu



- A) atlasītās tabulas šūnas tiks ieēnotas
- B) tiks ieēnots atlasīto tabulas šūnu saturs (rakstzīmes)
- C) tiks ieēnotas visas tabulas šūnas
- D) tiks ieēnotas tās šūnas, kas tabulā nav atlasītas

Ar kuru komandu dokumentā var ievietot:

21.	attēlu no gatavu attēlu galerijas	
22.	attēlu no datnes	
23.	diagrammu	
24.	grafisku rakstzīmi	

A	Insert / Picture / Chart
B	Insert / Picture / Clip Art...
C	Insert / Symbol
D	Insert / Picture / From File...

