







Zināšanu pašpārbaudes tests

1. Kura no uzskaitītājam ir izklājlapu lietotne?

- A)  Microsoft Office Access 2003
 B)  Microsoft Office Excel 2003
 C)  Microsoft Office PowerPoint 2003
 D)  Microsoft Office Word 2003

Norādiet uzskaitītājam **File** izvēlnes komandām atbilstošās darbības!

| | | | |
|----------------------|---|----------|---|
| 2. <i>Save As...</i> |  | A | Esošas darbgrāmatas atvēršana |
| 3. <i>New...</i> |  | B | Lietotnes aizvēršana |
| 4. <i>Open...</i> |  | C | Darbgrāmatas saglabāšana ar citu nosaukumu |
| 5. <i>Close</i> |  | D | Jaunas darbgrāmatas izveidošana |
| 6. <i>Exit</i> |  | E | Darbgrāmatas saglabāšana ar to pašu nosaukumu |
| 7. <i>Save</i> |  | F | Darbgrāmatas aizvēršana |

8. Kura poga paredzēta izklājlapu lietotnes loga aizvēršanai?

- A)  B)  C)  D) 

9. Ar kuru standatrīku joslas pogu var saglabāt darbgrāmatu?

- A)  B)  C)  D) 

10. Kādā formātā nevar saglabāt *Excel* darbgrāmatu?

- A) kā vecākas versijas *Excel* lietotnes datni
 B) kā attēlu BMP formātā
 C) Web lapas (HTML) formātā
 D) kā veidni (*template*)

11. Kuru izvēlni izmanto, lai pārvietotos starp atvērtām darbgrāmatām?

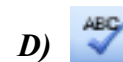
- A) **Window**
 B) **View**
 C) **Tools**
 D) **Help**

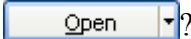
12. Kurā rīkjoslā parasti atrodas attēlotās pogas?

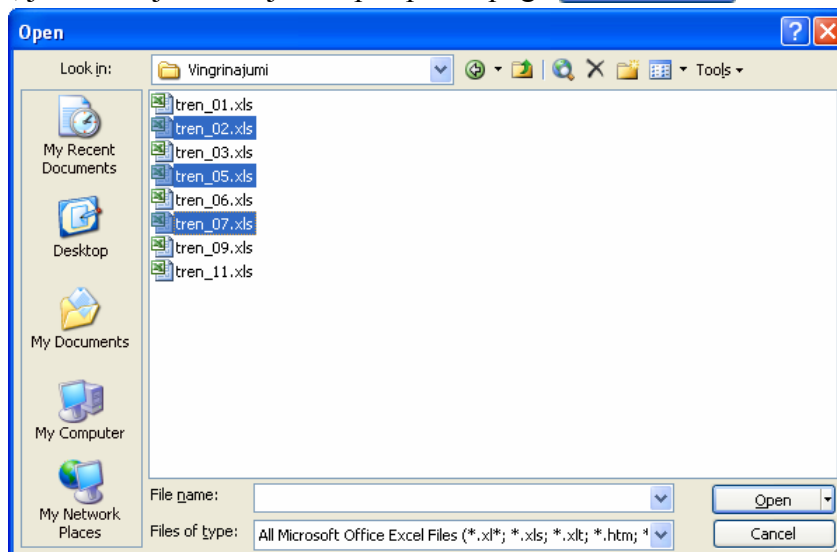


- A) **Standard**
 B) **Formatting**
 C) **Drawing**
 D) **Reviewing**

13. Ar kuru pogu var aktivizēt izklājlapu lietotnes palīdzības sistēmu?

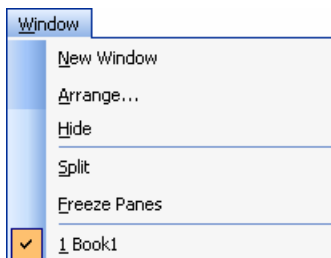


14. Kas notiks, ja attēlotajā situācijā tiks piespiesta poga ?



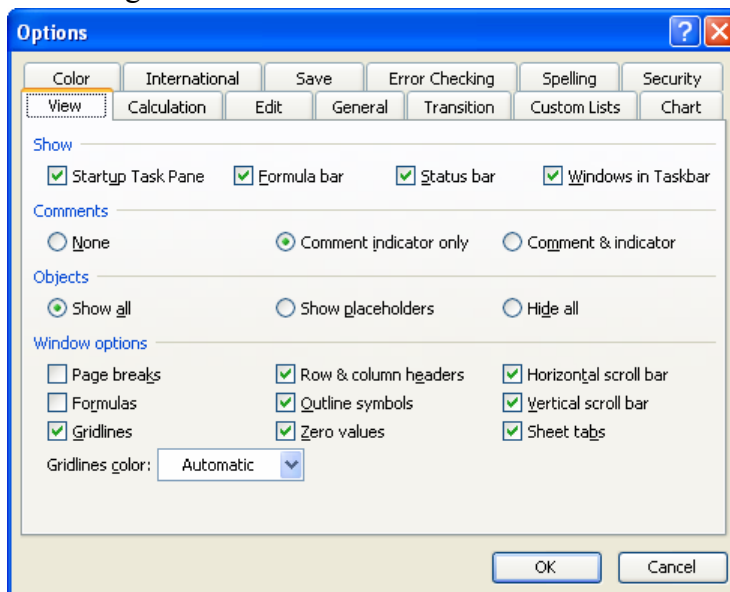
- A) parādīsies paziņojums, ka atvērt var tikai vienu darbgrāmatu
- B) tiks atvērta pirmā atlasītā darbgrāmata
- C) tiks atvērta pēdējā atlasītā darbgrāmata
- D) tiks atvērtas visas atlasītās darbgrāmatas

15. Ar kuru **Window** izvēlnes komandu var fiksēt rindu un kolonnu virsrakstus?



- A) *New Window*
- B) *Hide*
- C) *Split*
- D) *Freeze Panes*

16. Kurā dialoga loga **Options** lapīnā var mainīt noklusējuma mapi, no kuras atvērt un kurā saglabāt darbgrāmatu?



- A) **Save**
- B) **Edit**
- C) **General**
- D) **View**