

1. 1.ieskaites praktiskā daļa

Uz darbavirsmas (*Desktop*) izveidot mapi **11\_IESKAITE\_TAVS UZVĀRDS**

**Uzdevums Nr.1 (5punkti)**

2. Izmantojot attēlu redaktoru **GIMP** atvērt attēlu **Klusa daba.jpg**, kas atrodas mapē **DATNES**
3. Izmantojot **brīvas formas apgabala rīkus** atlasīt (iezīmēt) attēlā redzamo augli.
4. Atlasīto objektu dublēt attēlā **koks.jpg**, kas atrodas mapē **DATNES**
5. Attēlu saglabāt ar nosaukumu **koks\_gatavs.jpg** mapē **11\_IESKAITE\_TAVS UZVĀRDS**(sadaļā **Select File Type** norāda saglabāšanas formātu **JPEG image**) Saglabājot norādam **100%** attēla kvalitāti

**Uzdevums Nr.2 (5punkti)**

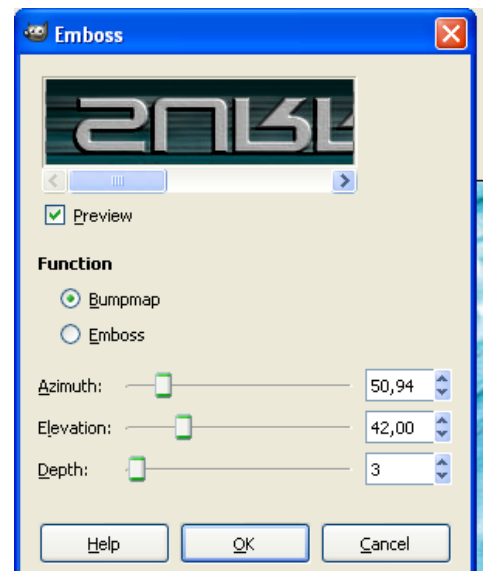
6. Atvērt attēlu **Lidmasina.jpg**, kas atrodas mapē **DATNES**
7. Izmantojot **taisnstūra apgabala rīkus** atlasīt (iezīmēt) attēlā redzamo lidmašīnu.
8. Atlasīto objektu dublēt attēlā **siena.jpg**, kas atrodas mapē **DATNES**
9. Saglabāt attēlu ar nosaukumu **siena\_gatavs.jpg** mapē **GIMP\_IESKAITE\_TAVS UZVĀRDS\_01** (sadaļā **Select File Type** norāda saglabāšanas formātu **JPEG image**) un aizvērt attēlu..

**Uzdevums Nr.3 (10 punkti)**

10. Atvērt attēlu **Natalie\_Portman.jpg**
11. Izmantojot **iezīmēšanas rīkus**, rūpīgi atlasīt (iezīmēt) attēla **Natalie\_Portman.jpg** matu kontūru
12. Kopēt (**Edit-Copy**) iezīmēto apgabalu un atvērt attēlu **Jason\_Statham.jpg**
13. Ielīmēt (**Edit-Paste**) iezīmēto attēla apgabalu no **Natalie\_Portman.jpg** attēlā **Jason\_Statham.jpg**
14. Rezultātu saglabāt mapē **11\_IESKAITE\_TAVS UZVĀRDS** ar nosaukumu **Jason\_Gat\_Tavs Vārds\_Uzvārds.jpg**

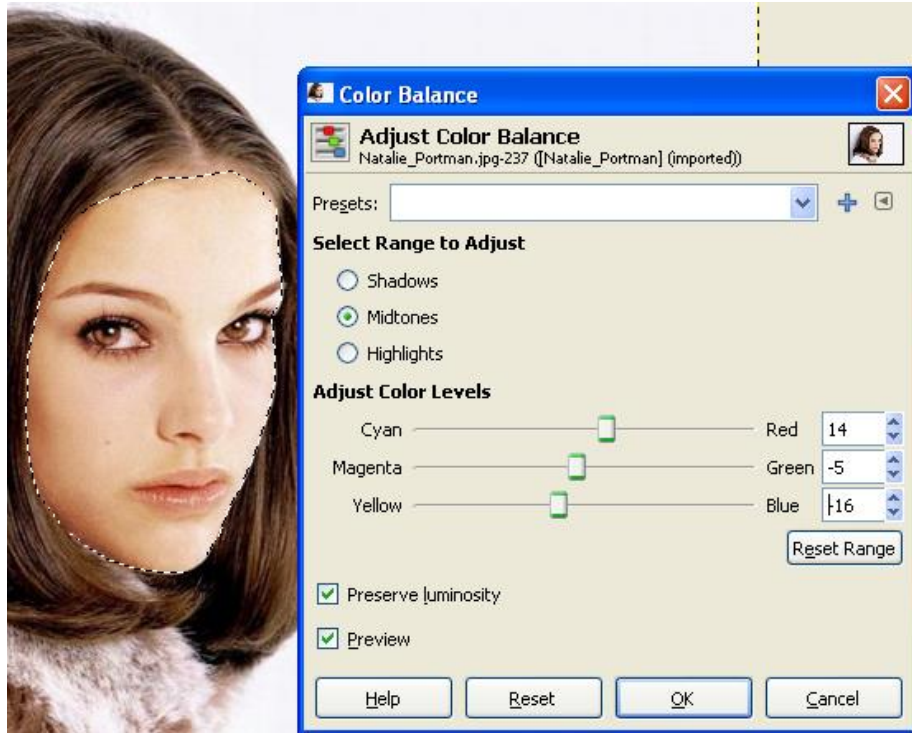
**Uzdevums Nr.4 (5 punkti)**

15. Aizvērt visus atvērtos attēlus un atvērt attēlu **Bruce\_Willis.jpg**
16. Atlasīt tekstu un izveidot attēla **Bruce\_Willis.jpg**, tikai teksta, vertikālo spoguļattēlu
17. Atlasītajam tekstam lietot komandu **Filters/Distorts/Emboss** un iestatīt parametrus atbilstoši dialoglodziņam **Emboss**
18. Rezultātu saglabāt mapē **11\_IESKAITE\_TAVS UZVĀRDS** ar nosaukumu **Bruce\_Gat\_Vārds\_Uzvārds.jpg**



**Uzdevums Nr. 5 (10 punkti)**

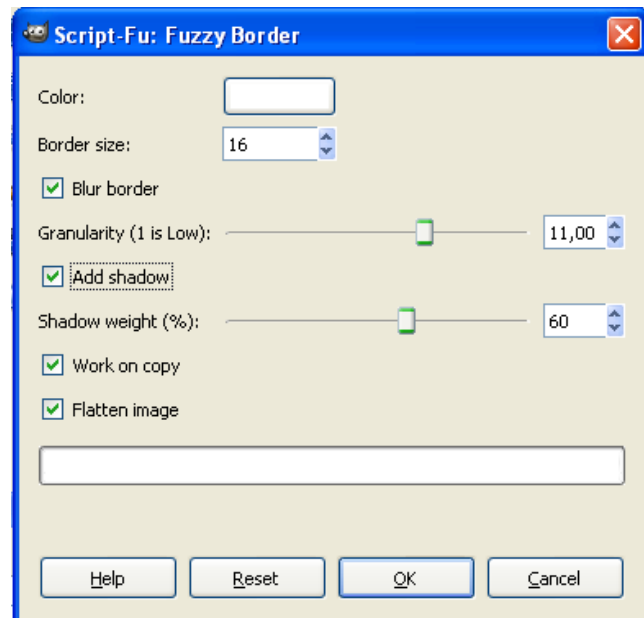
19. Atvērt attēlu **Natalie\_Portman.jpg**
20. Izmantojot **iezīmēšanas rīkus**, rūpīgi atlasīt (iezīmēt) attēla **Natalie\_Portman.jpg** sejas formu (iezīmēt seju tā, lai pēc krāsu maiņas nemainītos acu, lūpu un uzacu krāsas)
21. Dialoglodziņā **Color Balance** sadaļā **Adjust Color, Levels** pārvietojiet slīdņus, mainiet nokrāsu atbilstoši paraugam



22. Rezultātu saglabāt mapē **11\_IESKAITE\_TAVS\_UZVĀRDS** ar nosaukumu **NatalieColor\_Gat\_Vārds\_Uzvārds.jpg**

**Uzdevums Nr. 6 (5 punkti)**

23. Atvērt attēlu **ben\_affleck.jpg**
24. Visam attēlam lietot komandu: **Filtrs/Decor/Fuzzy Border** un iestatīt parametrus atbilstoši dialoglodziņam **Fuzzy Border**
25. Rezultātu saglabāt mapē **11\_IESKAITE\_TAVS\_UZVĀRDS** ar nosaukumu **affleckBorder\_Gat\_Vārds\_Uzvārds.jpg**  
Aizvērt attēlu redaktoru **GIMP**



## Uzdevums Nr. 7 10 punkti

26. Atvērt teksta redaktoru Ms Word un jaunā dokumentā izveidot tabulu 10 rindām, divām kolonnām un pretīm attiecīgajam skaitlim ierakstīt pareizās atbildes burtu vai arī pilnu atbildi uz nākamajiem jautājumiem.

27	
28	
29	
30	
31	
32	
33	
34	
35	
36	

27. Kādi ir populāri attēlu redaktoru formāti?

28. Kas ir grafiskā izšķirtspēja?

29. Ko raksturo digitālā attēla raksturliumi: pikselis, izšķirtspēja, krāsu dziļums, krāsu palete?

30. Kurai grafikai pasliktinās attēla kvalitāte, ja maina tā izmēru?

- a. Krāsu grafikai
- b. Rastrgrafikai
- c. Vektorgrafikai
- d. Datorgrafikai

31. Kas raksturo pikselim piekārtoto bitu skaitu, kurš nosaka, cik krāsu vienlaku var attēlot?

- a. Pikselis
- b. Izšķirtspēja
- c. Krāsas dziļums
- d. Krāsu palete

32. Kas ir attēla kvalitātes novērtējums, kuru raksturo pikseļu skaits collā?

- a. Krāsu balanss
- b. Izšķirtspēja
- c. Krāsas dziļums
- d. Krāsu palete

33. Kurš no minētā nav krāsu paletes piemērs?

- a. Black and White
- b. Indexed colors
- c. Greyscale
- d. Color map

34. Kurš grafiskais formāts ir veidots, lietojot zudumradošo saspiešanu?
- BMP
  - GIF
  - PNG
  - JPEG
35. Kurš no minētā ir grafiskais formāts, kurš veidots, lietojot bezzudumu saspiešanu?
- SVG
  - GIF
  - XCF
  - JPEG
36. Kura no lietotnēm ir vektorgrafikas redaktors?
- GIMP
  - CorelDRAW
  - Corel PHOTO-PAINT
  - Adobe PhotoShop
37. Teksta dokumentu saglabāt mapē **GIMP\_IESKAITE\_TAVS\_UZVĀRDS**, ar nosaukumu **TEORIJA\_TAVS\_VĀRDS\_klase.doc**
38. Visus pārveidotos attēlus un teksta failu nosūtīt uz sekojošu e-pastu: ieskaites@r14.lv
- ✓ koks\_gatavs.jpg
  - ✓ siena\_gatavs.jpg
  - ✓ Jason\_Gat\_Tavs\_Vārds\_Uzvārds.jpg
  - ✓ Bruce\_Gat\_Vārds\_Uzvārds.jpg
  - ✓ NatalieColor\_Gat\_Vārds\_Uzvārds.jpg
  - ✓ affleckBorder\_Gat\_Vārds\_Uzvārds.jpg
  - ✓ TEORIJA\_TAVS\_VĀRDS\_klase.doc

**Par katru pareizi uzdevumu ir dots punktu skaits.**

**Praktiska daļa = 40 punkti**

**Teorijas daļa = 10 punkti**

**Kopā= 50 punkti**